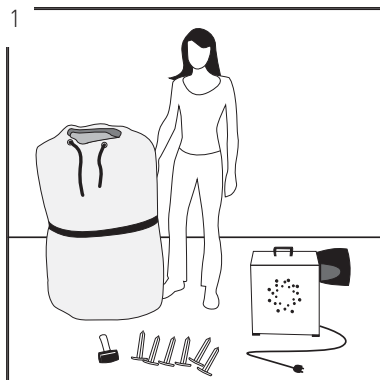


# AUFBAUANLEITUNG FUN UND ACTION GAMES

Wir gratulieren Ihnen zu Ihrer Wahl eines aufblasbaren Werbeträgers von no problaim und freuen uns, Ihnen mit dieser Aufbauanleitung bei einem gelungenen Start behilflich zu sein.



1 ANLIEFERUNG IN TRANSPORTVERPACKUNG

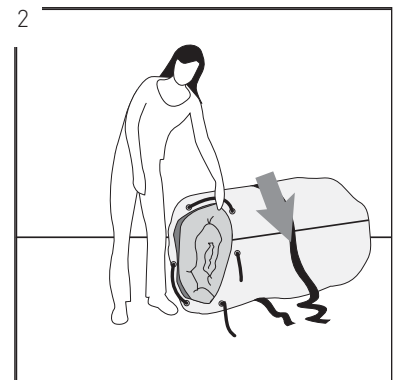
Die Lieferung erfolgt in einer Transportverpackung mit folgendem Inhalt:

## Ihr Fun oder Action Game Elektrisches Gebläse / 230 Volt Seile und Erdanker

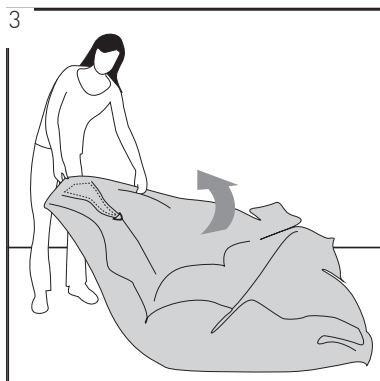
(Hammer und Schutzplane nicht im Lieferumfang enthalten.)

Wir empfehlen Ihnen, den Aufbau auf einer Schutzplane vorzunehmen.

Das Objekt aus der Transportverpackung ausrollen - hierzu den Spannriemen lösen und an den Seiten die Fixierung lösen.



2 FUN ODER ACTION GAME AUSPACKEN

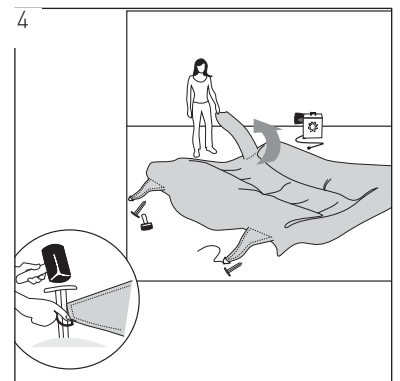


3 AUSBREITEN DES GAMES

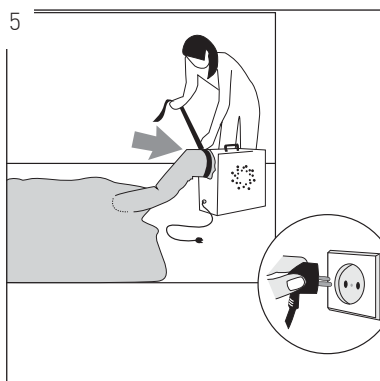
Das Objekt am Boden ausrollen und soweit wie möglich ausbreiten. Hierbei kann bereits die Ausrichtung des Objektes erfolgen.

Das Objekt mit den unteren Ösen mittels Erdanker fixieren.

An der Rückseite des Objektes (kann bei einigen Modellen abweichen) befindet sich meist der Gebläseschlauch (ca. 150-200 cm lang) - diesen so ausbreiten dass der Gebläseschlauch nicht abgeknickt ist. Den Gebläseschlauch am Gebläse anschließen. Zum Einschalten des Gebläses den Stecker in die Steckdose stecken.

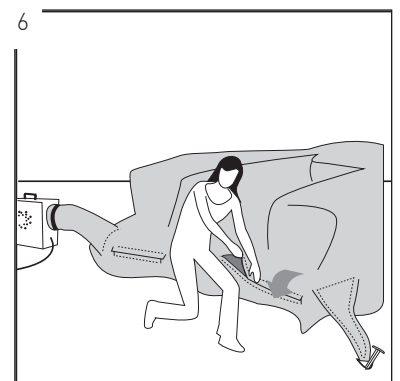


4 DEN GEBLÄSESCHLAUCH AUSBREITEN, GAME MIT ERDANKER FIXIEREN



5 ANSCHLIESSEN DES EXTERNEN GEBLÄSES

Das Objekt beginnt sich aufzublasen. Bitte am Objekt geöffnete Entlüftungsöffnungen suchen und gegebenenfalls schließen.



6 ENTLÜFTUNGEN SCHLIESSEN

Aufbauvideo Fun and Action Games  
<http://www.youtube.com/user/noproblaimvideos>

## KONTAKT

no problaim Werbeträger GmbH

Schuster-Straße 4  
2111 Tresdorf / Wien

Tel +43 (0)2262 64 65 00, Fax +43 (0)2262 64 65 09  
info@noproblaim.at, www.noproblaim.at